

PM

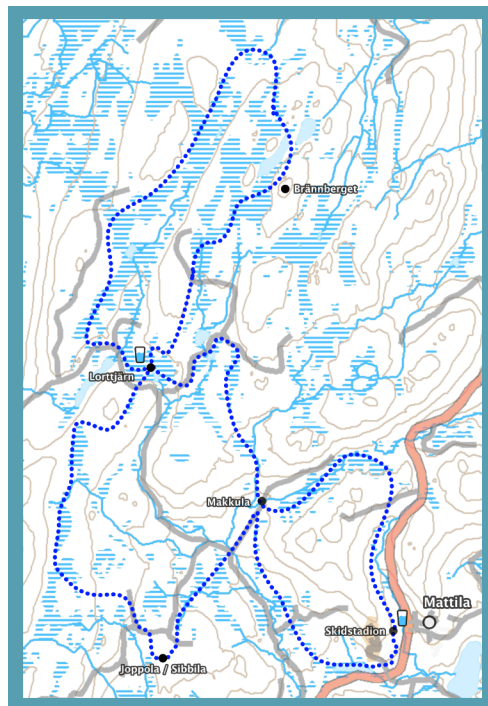


Mattila
Ski
Marathon

5 FEBRUARI 2023

Skidloppet går genom vacker, vild och sägenomspunnen finnbygd. Tävligen körs på en bana över 21 km med möjlighet till halv och helmarathon. Start på skidstadion i Mattila och mål på samma ställe. I Mattila hämtar du nummerlapp och tidtagningschip, du kan även efteranmäla dig eller anmäla dig till Öppet Ski Marathon. Vi önskar dig en fin skidtur och tackar alla som på olika sätt stöttar arrangemanget.

Christer Skoog & Lars-Erik Nilsson,
tävlingsledare



SAMLING & PARKERING

Mattila, 43 km norväst om Torsby, se Google Maps. Följ parkeringsvaktens anvisning. Samåk gärna då det finns begränsat antal parkeringsplatser.

START

Start för samtliga 10:00 på skidstadion i Mattila. Placera dig i startled efter förmåga/klass. Tävlingsled längst fram följt av motionsled och Öppet Spår.

NR-LAPPAR

Hämtas på tävlingsdagen vid servicebyggnaden från kl. 08:00.

EFTERANMÄLAN & ÖPPET SPÅR

Anmäl dig från kl. 08:00 vid servicebyggnaden. Betalas med Swish eller Vips.

TOALETT & DUSCH

Damer i servicebyggnaden och herrar i nedervåningen av restaurangen

TÄVLING & BANAN

Banan körs ett varv för halvmarathon och två varv för marathon. Åksått klassisk skidåkning.

VÄTSKA

Sportdryck, vatten och bullar finns vid Lortjärn och varvning/mål

PRISER

Priser till de främsta i respektive klass samt utlottade priser utdelas vid målgång. Medalj till samtliga fullföljande.

RESULTAT

Läggs upp på hemsidan efter avslutad tävling.

SERVERING

Restaurangen är öppen och serverar lunchbuffé

